

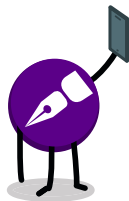
Berufswelten 2023

Herzlich Willkommen

bei der Berufsinformationsmesse
an der Philipp-Matthäus-Hahn-Schule

Es begrüßen Sie:

- Ausbildungszentrum Bau des Fachverbandes Bau Geislingen
- Bundesagentur für Arbeit
- Bildungszentrum Holzbau Biberach
- Handwerkskammer Region Stuttgart
- IHK Bezirkskammer Esslingen-Nürtingen
- IKK Classic
- Internationaler Bund Nürtingen e.V.
- Integrationsfachdienst Esslingen
- Jugendbüro Nürtingen
- Kreishandwerkerschaft Esslingen-Nürtingen
- Metall-Innung Esslingen
- die Firmen Rybinski Esslingen GmbH & Co. KG, Danfoss-Bock GmbH, Kehl GmbH, Nagel Maschinen-u. Werkzeugfabrik GmbH, Gottlob Rommel Bauunternehmung & Co KG Lidia Schilling, Russ Jesinger Automobile GmbH & Co. KG, Sprimag Spritzmaschinenbau GmbH, Gebrüder Heller GmbH, Festool Group, hofer powertrain, Metabowerke GmbH, Index-Werke GmbH Co. KG, Greiner Bio One, Karl Westermann GmbH + Co KG, ElringKlinger AG, Wohlhaupter GmbH, Fischer Weilheim GmbH & Co KG, Ramsperger Automobile GmbH & Co. KG, Schreinerei Bott GmbH



Schularten an der Philipp-Matthäus-Hahn-Schule

AV – Ausbildungsvorbereitung

Für Jugendliche mit und ohne Hauptschulabschluss. Ziel ist die Erlangung eines dem Hauptschulabschluss gleichwertigen Bildungsstandes mit der Durchführung von einem wöchentlichen Praxistag in diversen Berufsfeldern sowie einem Schüler-Praktikum zur beruflichen Orientierung (1-jährige Vollzeitschule).

VABO – Vorqualifizierungsjahr Beruf für Jugendliche ohne Deutschkenntnisse

Für Schüler*innen ohne oder mit geringen Deutsch-Kenntnissen. Sie erhalten v.a. Deutschunterricht mit dem Ziel, mind. das Sprachniveau A1 zu erreichen.

BVE/KoBV – Berufsvorbereitende Einrichtung

BVE/KoBV ist eine berufsbildende Maßnahme für Abgänger*innen SBBZ (Sonderpädagogisches Bildungs- und Beratungszentrum) Förderschwerpunkt „Lernen“, „Geistige Entwicklung“ sowie „körperliche und motorische Entwicklung“ ohne Ausbildungsreife. Ziel ist es, ein dauerhaftes Arbeitsverhältnis auf dem allgemeinen Arbeitsmarkt zu erlangen und zu sichern (2-3Jahre).

SBS – Sonderberufsschule

2-jährige Vollzeitschule / 3-jährige Teilzeitschule für Schüler*innen mit Lernproblemen. Ein Ausbildungsvertrag mit einem geeigneten Bildungsträger ist erforderlich. Abhängig vom Ausbildungsberuf besucht die/der Auszubildende im 1. Ausbildungsjahr einer beruflichen Ausbildung die IBFS oder die BS.

IBFS – Einjährige Berufsfachschule

Erstes Ausbildungsjahr einer beruflichen Ausbildung (Vollzeitschule). An der PMHS z.B. in den Berufsfeldern Bau-, Holz-, Metall- (Handwerk) und Kfz-Technik. Ein Vorvertrag mit einem Ausbildungsbetrieb ist in der Regel erforderlich.

BS – Berufsschule (1. Ausbildungsjahr)

An der PMHS wird das 1. Ausbildungsjahr in nur wenigen Ausbildungsberufen in Teilzeitform angeboten. Voraussetzung hierfür ist ein Berufsausbildungsvertrag.

BS – Fachstufe (Berufsschule)

Alle Auszubildenden der IBFS oder der BS gelangen nach erfolgreichem Abschluss in die Fachstufe der Berufsschule. Diese dauert je nach Ausbildungsberuf zwischen 1 und 2,5 Jahre.

2-jährige Berufsfachschule (zur Fachschulreife führend)

2-jährige Vollzeitschule mit dem Ziel eines mittleren Bildungsabschlusses und einer beruflichen Grundbildung.

3-jähriges Berufskolleg mit Fachrichtung Bau- u. Farbtechnik

Führt als duale Schulart in 3 Jahren zur Gesellenprüfung, zur/m staatlich geprüften Berufskollegiaten*in und zur Fachhochschulreife. Vertiefung mit Schwerpunkt BIM. Voraussetzung ist ein Ausbildungsvertrag zum Berufskollegiaten*in.

IBKIT – Technisches Berufskolleg I

Einjährige Vollzeitschule mit dem Ziel, die Schüler im Bereich der Informations- und Medientechnik sowie der Allgemeinbildung auf die Anforderungen der modernen Arbeitswelt vorzubereiten (Eingangsstufe zum IBK2T).

IBK2T – Technisches Berufskolleg 2

Bietet Schüler*innen, die das IBKIT erfolgreich durchlaufen haben, die Möglichkeit, in einem weiteren Jahr zur Fachhochschulreife zu gelangen.

Technisches Gymnasium (TG)

Jugendliche mit einem mittleren Bildungsabschluss können in dieser Schulform in 3 Jahren zur Allgemeinen Hochschulreife (Abitur) gelangen. Profil: Gestaltungs- und Medientechnik (GMT).

Technische Oberschule (TO)

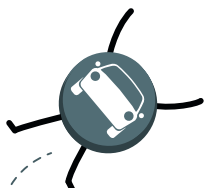
Jugendliche mit einem mittleren Bildungsabschluss und einer abgeschlossenen Berufsausbildung können in dieser Schulform in 2 Jahren zum Abitur gelangen.

Meisterschule

An der PMHS können sich KFZ-Mechatroniker*innen in 2 Jahren (Teilzeit) zum Meister ausbilden lassen.



Rundgang Berufswelten 2023



Kanalstraße 29 | 72622 Nürtingen
T 07022 93253-0 | F 07022 93253-216
pmhs@pmhs.de | www.pmhs.de



Landkreis
Esslingen



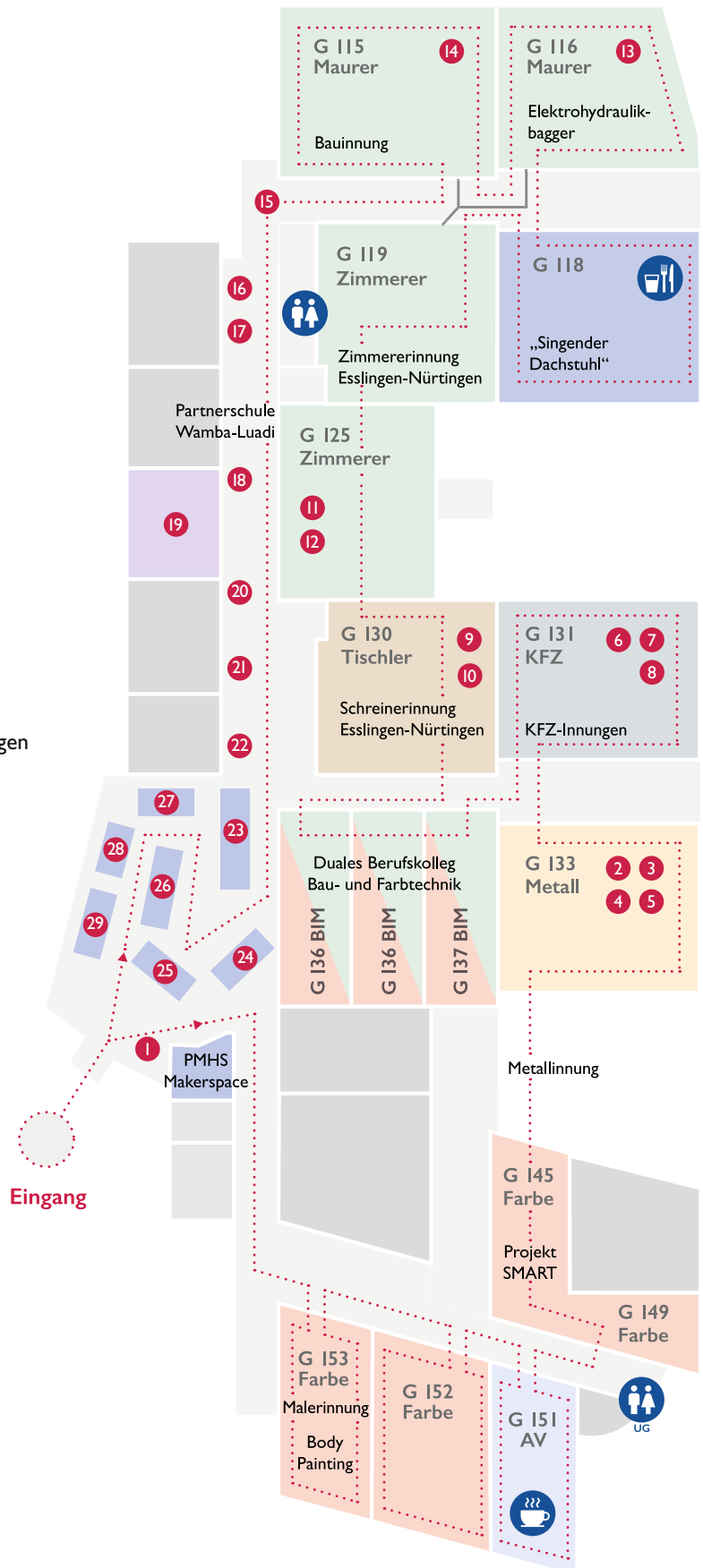
Rundgang Berufswelten

Die Berufsinformationsmesse

Freitag, 24.11.2023 | 08:30 – 16:00 Uhr

www.pmhs.de/berufswelten

- 1 Begrüßung, Informationen
- 2 Firma ElringKlinger AG
- 3 Firma Festool Group
- 4 Firma Index-Werke GmbH Co.KG
- 5 Firma Sprimag Spritzmaschinenbau GmbH
- 6 Firma Fischer Weilheim GmbH & Co KG
- 7 Firma Russ Jesinger Automobile GmbH & Co.KG
- 8 Firma Ramsperger Automobile GmbH & Co. KG
- 9 Firma Karl Westermann GmbH + Co KG
- 10 Firma Schreinerei Bott GmbH
- 11 PMHS – Übergangsschularten
- 12 Bildungszentrum Holzbau Biberach
- 13 Ausbildungszentrum Bau des Fachverbandes Bau Geislingen
- 14 Firma Rybinski Esslingen GmbH & Co. KG
- 15 IKK Classic
- 16 Handwerkskammer Region Stuttgart
- 17 Kreishandwerkerschaft Esslingen-Nürtingen
- 18 IHK Bezirkskammer Esslingen-Nürtingen
- 19 PMHS - Vollzeitschularten
- 20 Internationaler Bund Nürtingen e.V.
- 21 Bundesagentur für Arbeit
- 22 Jugendbüro Nürtingen
- 23 Firma Metabowerke GmbH
- 24 Firma Nagel Maschinen-u.Werkzeugfabrik GmbH
- 25 Firma Greiner Bio One, Firma Wohlhaupter GmbH
- 26 Firma Danfoss-Bock GmbH
- 27 Firma Gebrüder Heller GmbH
- 28 Firma hofer powertrain
- 29 Firma Kehl GmbH
- Toiletten
- AV-Café
- Verpflegung und Getränke



Rundgänge für unsere eingeladenen Schulen, Begrüßung und Einführung durch unsere Besucherguides:

08:30 Uhr – 10:00 Uhr

10:15 Uhr – 11:45 Uhr

12:00 Uhr – 13:30 Uhr

Treffpunkt am

Eingangsbereich



Landkreis
Esslingen

